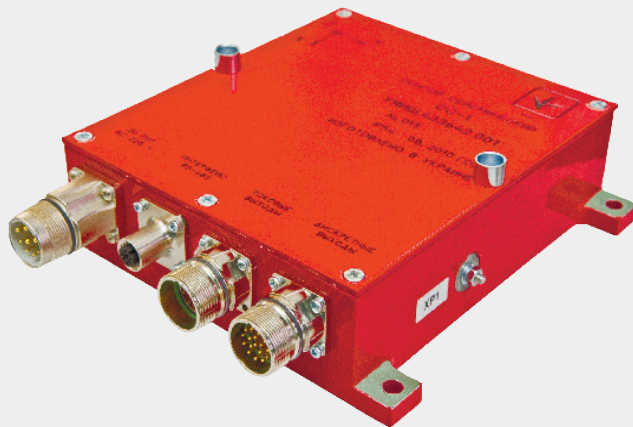


СЕНСОР СЕЙСМИЧЕСКИЙ СС-1

ОСНОВНЫЕ ХАРАКТЕРИСТИКИ:

- ▶ Использование ударостойкой технологии;
 - ▶ Диагностика бортового напряжения питания
 - ▶ Диагностика напряжения питания датчиков
 - ▶ Диагностика механической структуры датчиков
 - ▶ Диагностика температуры кристаллов датчиков
 - ▶ Диагностика установочных параметров датчиков
 - ▶ Диагностика скорости нарастания сигнала ускорения по всем каналам измерения X, Y, Z
 - ▶ Диагностика целостности программного кода блока
 - ▶ Диагностика целостности выходных токовых цепей Ax, Ay, Az, AO
- ▶ Система подавления промышленных механических колебаний по каждому каналу выдачи дискретного сигнала;
- ▶ Гибкая настройка амплитудно-частотной характеристики сенсора;
- ▶ Настройка параметров, удаленный мониторинг, удаленное тестирование при помощи компьютера IBM PC совместимого посредством цифрового интерфейса коммуникации RS-485;
- ▶ 3 дискретных выхода (пороговые-П1, П2 и неисправность);
- ▶ 4 аналоговых выхода (Ax, Ay, Az, AO).

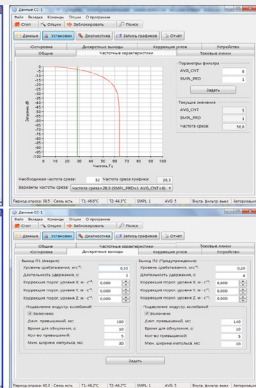


Основное окно программы

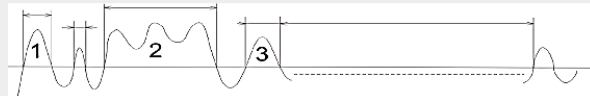


Проведение тестирования

Установка частотного диапазона



Вкладка настройки параметров подавления промышленных воздействий



Настройка параметров подавления промышленных воздействий

Диапазон измеряемых ускорений	0.05 – 17 m/s ²
Рабочий диапазон частот	0.05 – 32 Гц
Коэффициенты преобразования ускорений в выходной ток	0.8 – 8 мА·с ² ·м ⁻¹ (AP(X), AP(Y), AP(Z)); 0.8 – 16 мА·с ² ·м ⁻¹ (AO) конфигурируется прилагаемым программным обеспечением
Точность преобразований ускорений в выходной ток	± 5% (0.05 – 22 Гц)
Количество аналоговых выходов	4 (AP(X), AP(Y), AP(Z), AO)
Токовый диапазон аналоговых выходов	0 – 5 мА или 4 – 20 мА, конфигурируется прилагаемым программным обеспечением
Количество дискретных выходов	3 (пороговые уровни ускорений - П1, П2; диагностика)
Максимальная коммутируемая мощность	60 Вт
Изоляция	Питание, дискретные выходы, аналоговые выходы, RS 485 имеют взаимную гальваническую развязку
Функции самодиагностики	Проверка внутренней механической структуры датчиков, обнаружение обрывов кабеля, проверки целостности кода и установочных параметров и тд.
Электропотребление	220 V AC /24 V DC, в зависимости от версии, 5,5 Вт
Эксплуатационная температура	-10 – +50 °C
Размеры	190 (Д) × 218 (Ш) × 59 (В) мм
Вес	2 кг